

**Herzlich willkommen**

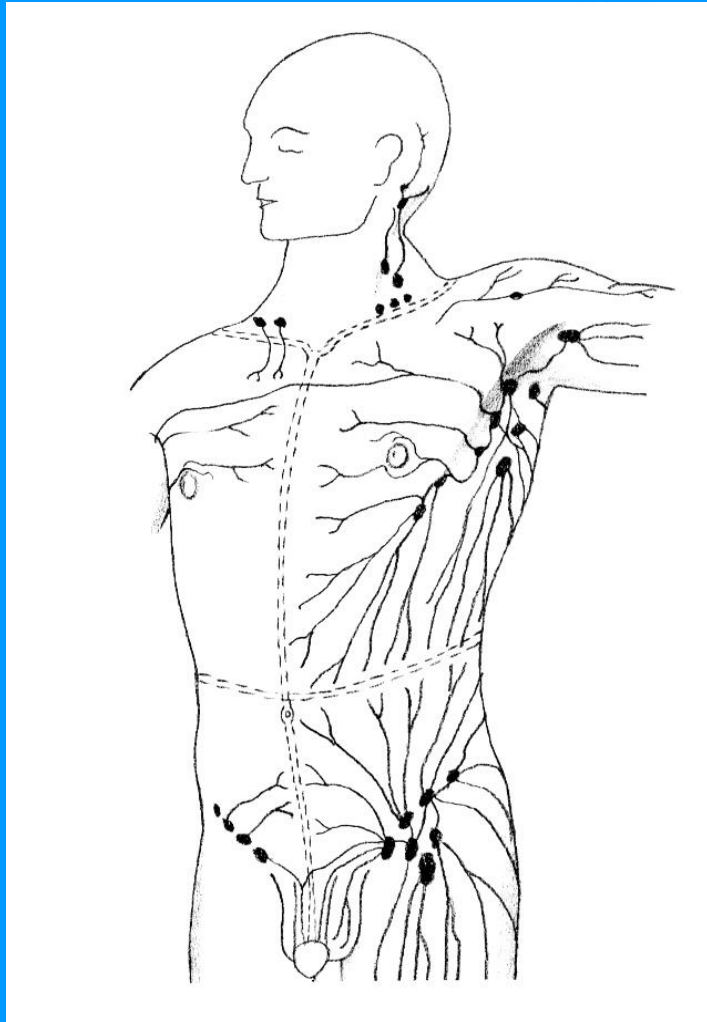
zum 7. Aktivtag  
des Bundesverband Lymphselbsthilfe e.V.  
und der  
Bremer Lymphselbsthilfegruppe und umzu

am 20.04.2008 in Bremen

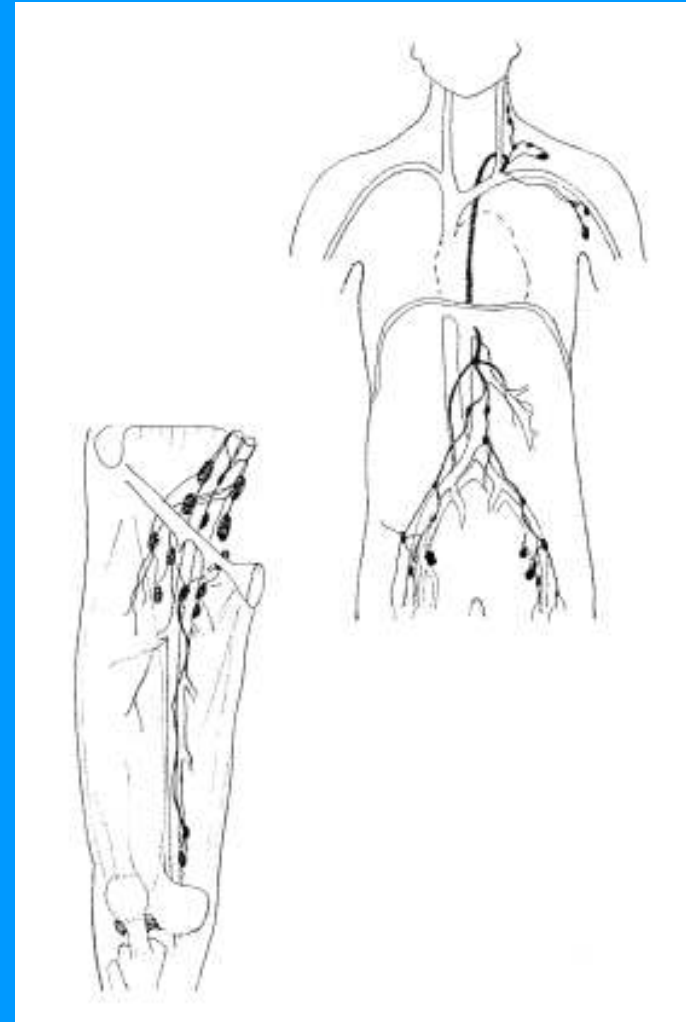
Eva Bimler

Ärztin, Betroffene, Lymphtherapeutin,  
1. Vorsitzende BVL e.V., Giessen

**Oberflächliche Lymphgefäße:  
Abflussgebiete und  
Wasserscheiden am Stamm**



**Tiefes Lymphsystem:  
Untere Körperhälfte -  
vereinfacht**



# Einteilung der Ödeme - I

aus lymphologisch-therapeutischer Sicht, nach Dr. U. Herpertz 2004

**Eine physikalische Ödemtherapie ist bei**

**Gruppe 1 - einzige oder eine ganz wesentliche Therapie**

Lymphödem

Phlebödem

Lipödem

traumatisches Ödem

orthostatisches Ödem

idiopathisches Ödem

Diuretika-induziertes Ödem

vasovegetatives Ödem

Inaktivitätsödem

ischämisches Ödem

chronisch-entzündliches Ödem

**=> Proteinreiche Ödeme**

**=> nur lokalisierte  
proteinarme Ödeme**

# Einteilung der Ödeme - II

Eine physikalische Ödemtherapie ist bei

**Gruppe 2 - wenn nur zusätzlich, Haupttherapie:  
Medikamente**

path. Schwangerschaftsödem  
Proteinmangelödem

**Gruppe 3 - grundsätzlich keine Indikation**

Ödem bei Nierenversagen  
kardiales Ödem  
entzündliche Ödeme durch Mikroorganismen  
akutes allergisches Ödem  
toxisches Ödem  
endokrines Ödem  
medikamentös-bedingtes Ödem  
diätetisch-bedingtes Ödem  
Angioödem  
Höhenödem

**Vorträge + Workshops: 1 – 4 bitte in Listen eintragen**



## Beispiel: Insuffiziente Diagnostik + Therapie



Achtung Komplikationen:  
Wundrose, Allergie, offenes  
Bein, Lymphzysten, - fisteln



## 10 Jahren zunehmende Schwellung und Schmerzen



1 Jahr ambulante  
Behandlung mit  
KPE I + II a



## **Für Betroffene, Gefährdete und Angehörige:**

In Lymphselbsthilfe - Gruppen finden Sie

- Austausch,
- Motivation,
- Tipps,
- Infos,
- Veranstaltungen,
- Kurse
- ... oder einfach jemanden zum zu hören

[www.bundesverband-lymphselbsthilfe.de](http://www.bundesverband-lymphselbsthilfe.de)

# Wir vertreten gemeinsam die Idee der patientenorganisierten Lymphselbsthilfe

